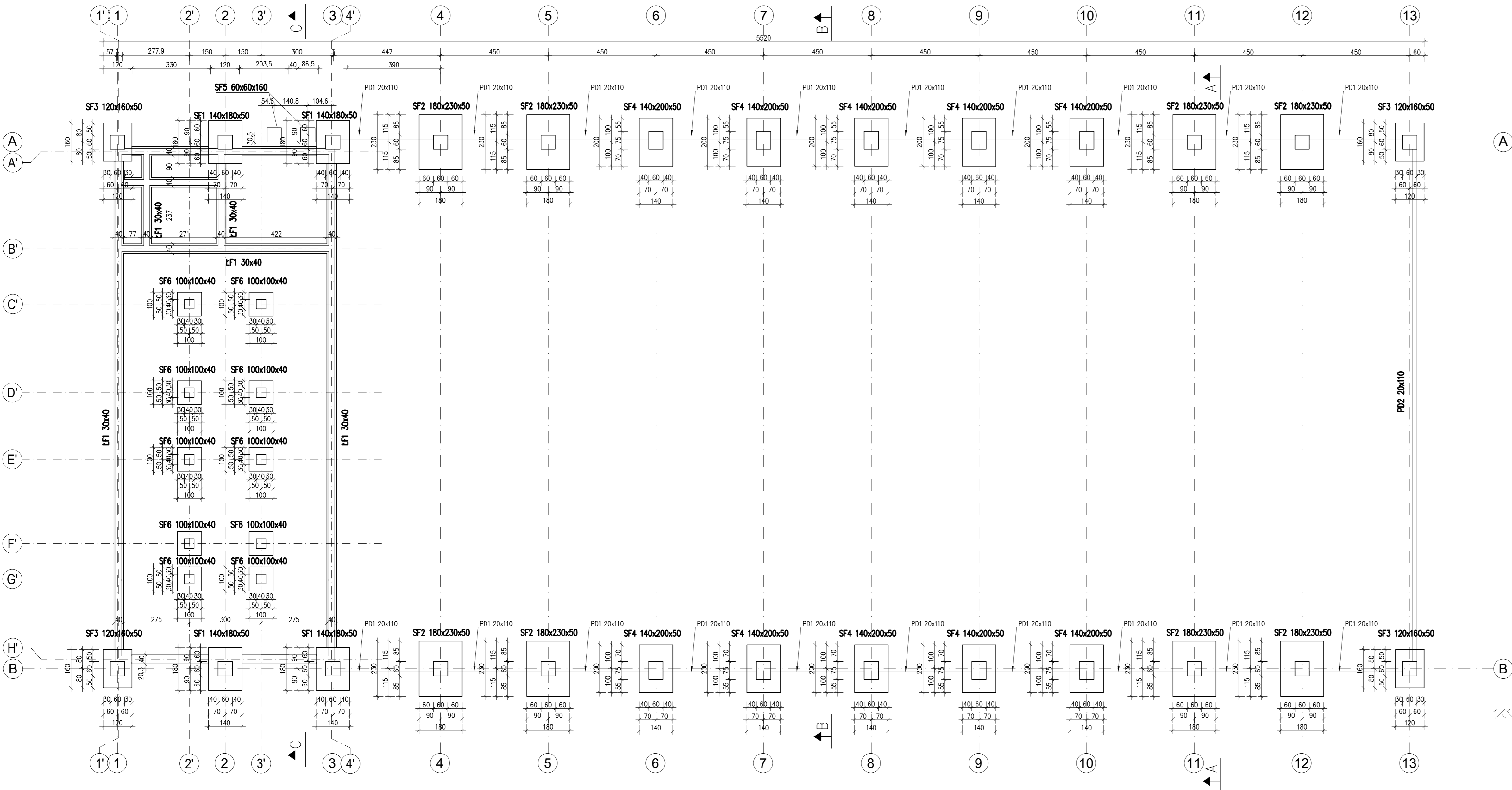
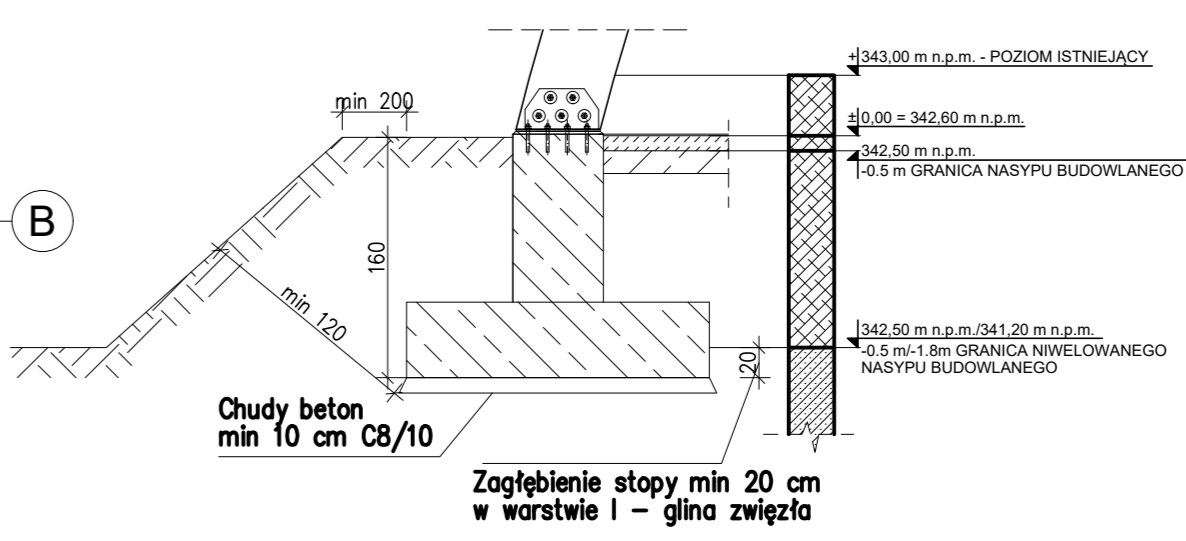


RZUT FUNDAMENTÓW HALI ORAZ ZAPLECZA SOCJALNEGO, SKALA 1:100



DETAL POSADOWIENIA, SKALA 1:50



- UWAGI
1. WSZYSTKIE WYMIARY PODANO W [CM]
  2. WSZYSTKIE POZIOMY PODANO W [M]
  3. NIE SKALOWAĆ, STOSOWAĆ TYLKO PODANE WYMIARY.
  4. STAL KONSTRUKCYJNA S355
  5. DREWNO KONSTRUKCYJNE GL28h
  6. BETON KONSTRUKCYJNY C25/30
  7. ZASTOSOWAĆ BETON PODKŁADOWY POD FUNDAMENTY MIN. 50 MM MIN. C8/10
  8. POZIOM POSADOWIENIA FUNDAMENTÓW: -1,60
  9. WSZYSTKIE ELEMENTY DREWNIANE NALEŻY ZABEZPIECZYĆ PRZED KOROZJĄ BIOLOGICZNĄ DOWOLNYM PREPARATEM DOPUSZCZONYM DO STOSOWANIA W BUDOWNICTWIE NP. FOBOS M4.

POZIOM +/- 0.00 342,60 m n.p.m.

B	12/08/21	Zmiana stóp SF2/SF4	RS	PSZ
A	31/03/21		RS	PSZ

REW. DATA ZMIANA PROJ. OPR.

INWESTOR / ZAMAWIAJĄCY:

GMINA DUKLA

ul. Trakt Węgierski 11, 38-450 Dukla

ZAMIERZENIE PROJEKTOWE:

HALA SPORTOWA Z BOISKIEM SPORTOWYM

ADRES INWESTYCJI:

Ul. Armii Krajowej 1A, 38-450 Dukla

jednostka ewidencyjna: Dukla M, obręb: Dukla 0001,

działki nr 205/6, 205/3, 205/2, 205/4, 206/25, 206/34, 206/43, 206/51

TYTUŁ RYSUNKU:

RZUT FUNDAMENTÓW HALI ORAZ  
ZAPLECZA SOCJALNEGO

STADIUM:

PROJEKT TECHNICZNY

PROJEKTOWAŁ:

dr hab. inż. Rafał Szydłowski

upr nr: MAP/0083/POCK/08

PODPIS:

SPRAWDZIŁ:

mgr inż. Maciej Osiński

upr nr: 145/71

PODPIS:

NR PROJEKTU:

21.035\_PL

NR RYSUNKU:

PB01

SKALA:

1:100

DATA:

08/2021

REW:

B